

DESCRIPTION DE POSTE POUR APPEL A CANDIDATURE

Date de mise à jour : Juin 2020

Intitulé du poste : **Maître de conférences en Finance, Comptabilité, Contrôle**
(Transformation digitale) / Finance, Accounting, Control (Digital Transformation)

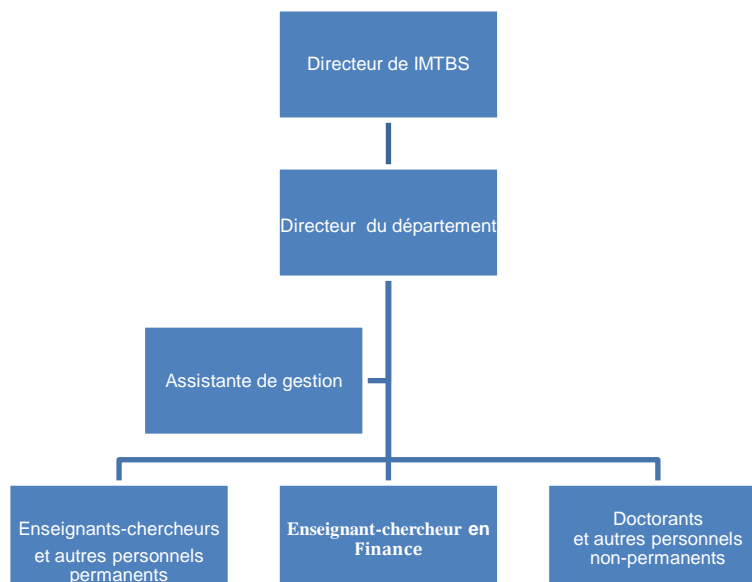
Localisation : EVRY

Entité/service : Institut Mines-Télécom Business School / Département Droit, Economie et Finances (DEFI)

Poste du supérieur hiérarchique : Directeur du Département Droit, Economie et Finances (DEFI)

Catégories ou métiers des agents pouvant postuler : II-C

ENVIRONNEMENT DU POSTE : schéma simplifié de l'organigramme avec positionnement du poste par rapport au niveau N+1, et le cas échéant N-1



MISSIONS :

Dans le cadre des valeurs, de la mission et de la stratégie de l'école :

- Participer à la conception, à la coordination et à la mise en œuvre des enseignements en **Finance, Comptabilité, Contrôle de gestion**, Finance digitale, plateforme digitale, Finance expérimentale, en français et en anglais, en formation initiale et continue
- Conduire des activités de recherche dans sa discipline au sein du laboratoire, commun avec l'Université Evry Val-d'Essonne – UEVE, le **LITEM** (EA 7363) (axe 1 : "Numérique, praxis et responsabilité" et axe 2 : "Innovation, marchés et organisations").
- Animer, promouvoir et contribuer au rayonnement des activités de recherche-développement et d'expertise de son équipe, dans sa discipline
- Contribuer à la vie de l'école et au déploiement de son plan stratégique
- Contribuer à la notoriété de l'école

ACTIVITES :

1. Enseignement

1.1 Conception et transmission de l'enseignement

- Participer à l'analyse des besoins de formation de l'école
- Contribuer à la formation par les enseignements tant théoriques qu'expérimentaux relevant de sa discipline
- Concevoir et assurer des cours et autres activités d'enseignement dans sa discipline en **Finance, Comptabilité, Contrôle de gestion**, en français et en anglais, en formation initiale et continue
- Veiller à la définition des « learning objectives » et des « learning goals » et à la mise en œuvre des Assurances of Learning (AOL) selon les principes définis par l'AACSB et intégrer les évaluations et feedbacks des étudiants
- Contribuer à l'évolution de la pédagogie en particulier des méthodes et outils
- Concevoir et corriger des sujets de contrôle de connaissances, analyser et corriger des rapports ou mémoires
- Concevoir et encadrer des projets, suivre et conseiller les élèves en stage dans les entreprises
- Participer aux jurys de soutenance de projets et de stages

1.2 Coordination des enseignements

- Analyser les besoins avec la direction des formations et de la pédagogie et concevoir des programmes y répondant



- Coordonner des enseignements de formation initiale (UV, cours, modules...), continue (cours, stages, séminaires, journées d'études...), d'un programme de dernière année ou d'apprentissage, d'un MS/MSc
- Participer avec les coordinateurs de domaines à :
 - mettre en cohérence les enseignements et les formations (UV - Module - Programme)
 - l'évolution des cursus et proposer des modifications ou créations de modules d'enseignement, de majeures ou de programmes
 - l'enrichissement et au renouvellement de l'offre des cours de formation continue, proposer et assurer
- Mettre en place et coordonner l'équipe d'enseignants adéquate en veillant à respecter la stratégie de l'école en cohérence avec ses accréditations
- Participer au recrutement de vacataires, dans le cadre de la politique d'évolution des qualifications du corps professoral de Institut Mines-Télécom Business School
- Concevoir et réaliser des supports de cours et outils pédagogiques pour les matières enseignées

2. Recherche

2.1 Production et Animation

- Développer une recherche personnelle et participer à une recherche collective en **Finance Digitale ou Finance Expérimentale** (venture capital, crowdfunding, plateforme digitale, transformation numérique, Data, intelligence artificielle, DD et RSE) en cohérence avec les missions de IMT-BS (transition numérique, énergétique et écologique, économique et industrielle) et en s'insérant dans le laboratoire, commun avec l'Université Evry Val-d'Essonne – UEVE, le **LITEM** (EA 7363) (axe 1 : "Numérique, praxis et responsabilité" et axe 2 : "Innovation, marchés et organisations")
- Publier des articles référencés IMT-BS (rang A ou B) et des contributions intellectuelles (chapitre d'ouvrage collectif de recherche, conférence sélective, ouvrage de synthèse de recherche, édition d'ouvrage de recherche ...)
- Participer à l'organisation ou organise des conférences nationales ou internationales
- Organiser des sessions/workshop dans une conférence sélective
- Participer au co-encadrement de thèse
- Assurer des Visitings à l'étranger
- Participer à des chantiers internes en lien avec la recherche
- Participer à des jurys de thèses
- Editer des ouvrages collectifs de recherche/numéros spéciaux d'une revue
- Proposer des exposés de recherche ou des notes de recherche
- Participer à des chantiers internes en lien avec la recherche
- Participer à des instances internes (comité interne de la recherche, ...)
- Participer à l'accueil ou accueille des Visitings
- Assurer l'encadrement, des stagiaires de fin d'études managers, et de troisième cycle
- Suivre la politique scientifique de l'Institut Mines-Telecom et de l'école dans le champ de ses compétences et participer à la définition des orientations scientifiques de l'école



**Institut Mines-Télécom
Business School**

- Mettre en place et participer à des projets impliquant des partenaires extérieurs de l'Institut Mines-Télécom, des mondes académiques ou de l'entreprise, en particulier dans le cadre de projets structurant Institut Mines-Télécom ou de projets nationaux ou européens
- Trouver et réaliser des contrats de recherche partenariaux notamment de type ANR ou européens
- Participer aux projets de recherche existants et proposer des activités de recherche dans les disciplines émergentes

2. 2 Valorisation et rayonnement

- Participer aux actions de recherche ou d'expertise dans le cadre de partenariats (industriels, académiques, institutionnels)
- Négocier, élaborer et gérer les contrats, programmes et projets de recherche
- Contribuer à l'instauration et au renforcement de collaborations scientifiques avec le monde de l'industrie et de la recherche, en France et à l'étranger
- Assurer la promotion de ses activités de recherche au niveau national et international, y compris à destination des médias et du grand public

3. Contribuer à la vie de l'école, et au déploiement de son plan stratégique et au développement de sa notoriété

- Participer aux jurys d'admissions et au recrutement des étudiants
- Participer aux événements majeurs de la vie de l'école (rentrée, journée académique, remise des diplômes...) et aux actions de promotion (salons, journées portes ouvertes)
- Contribuer à des groupes de travail interne et aux projets liés au déploiement de la stratégie de l'école
- Participer aux relations avec les parties prenantes de l'école : entreprises, alumni, collectivités locales, IMT et ses écoles, partenaires du site Evryen
- Contribuer au déploiement de la stratégie internationale, notamment lors de ces déplacements à l'étranger

FORMATION ET COMPETENCES :

Niveau de formation et/ou expérience requis :

- Doctorat en sciences de gestion ou en économie
- Expérience significative en enseignement et en recherche au sein d'un laboratoire académique ou industriel
- Publications significatives et récentes dans des revues classées en sciences de gestion au-niveau national (listes de HCERES, CNRS et FNEGE) et international (liste de ABS – Chartered Association of Business Schools). Dont au-moins 2 dans des revues à comité de lecture (peer-review) sur les 4 dernières années.



**Institut Mines-Télécom
Business School**

Compétences, connaissances et expériences indispensables :

- Expérience pédagogique en enseignement supérieur
- Maîtrise du français et de l'anglais à l'écrit et à l'oral, rédaction d'articles et enseignement en anglais et en français
- Expertise en Finance, Comptabilité - Contrôle de gestion : **Finance Digitale ou Finance Expérimentale** (venture capital, crowdfunding, plateforme digitale, : (venture capital, crowdfunding, plateforme digitale, transformation numérique, Data, intelligence artificielle, DD et RSE)
- Usage courant de packages statistiques/économétriques
- Bonne insertion dans la communauté de recherche en France et à l'étranger
- Connaissance des enjeux scientifiques et des laboratoires de la discipline au niveau national et international
- Capacité à intégrer les enjeux du développement durable, de la RSE et de l'éthique dans les activités d'enseignement et de recherche
- Connaissances en matière de technologies de l'information et de la communication

Compétences, connaissances et expériences souhaitables :

- Une expérience d'enseignement ou de recherche à l'international
- Des expériences ou un intérêt pour conduire et/ou participer à des projets pédagogiques innovants (cas multimédia, serious games, MOOC...)

Capacités et aptitudes :

- Qualités pédagogiques
- Aptitude au travail en équipe
- Aptitude à la négociation et à la coordination de contrats nationaux, européens, ou internationaux, avec des partenaires académiques ou industriels
- Motivation à participer au montage de réponses à des appels à projets et à des propositions de R&D
- Capacité d'abstraction et de synthèse
- Capacité de décision
- Capacité à travailler en « mode projet » et à construire et piloter des projets
- Sens de l'animation et de l'organisation
- Qualités rédactionnelles
- Qualités relationnelles
- Loyauté et solidarité
- Rigueur, réactivité et esprit d'initiative